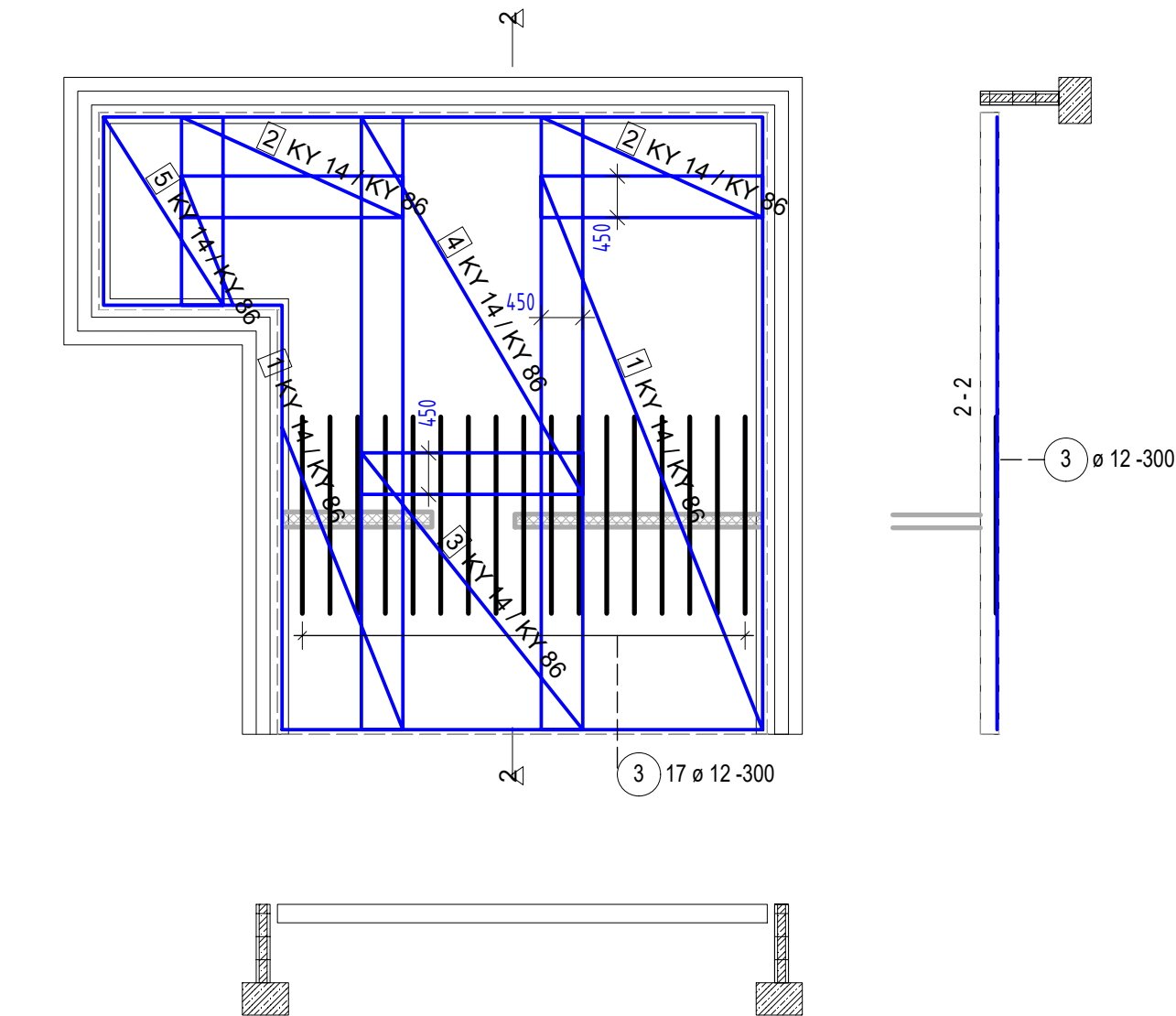


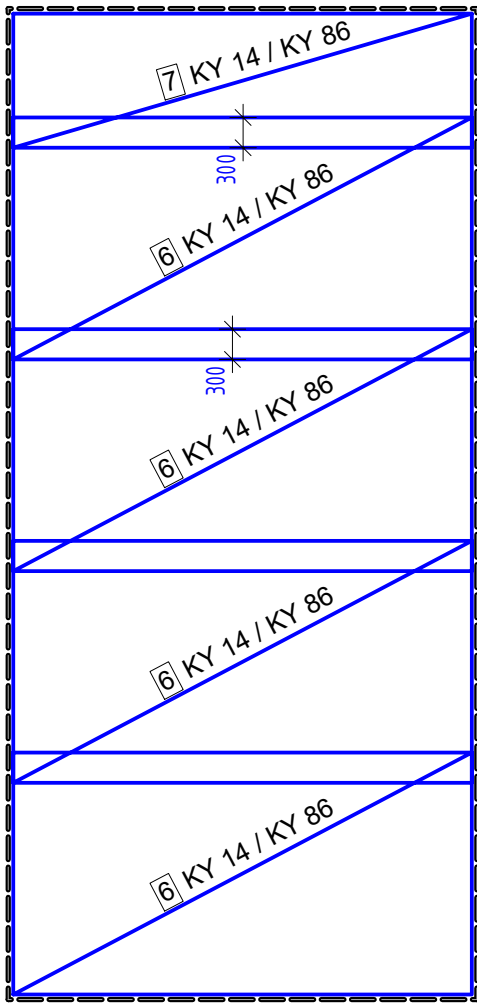
Vystuženie dosky D0.01, M 1:75

spodná výstuž



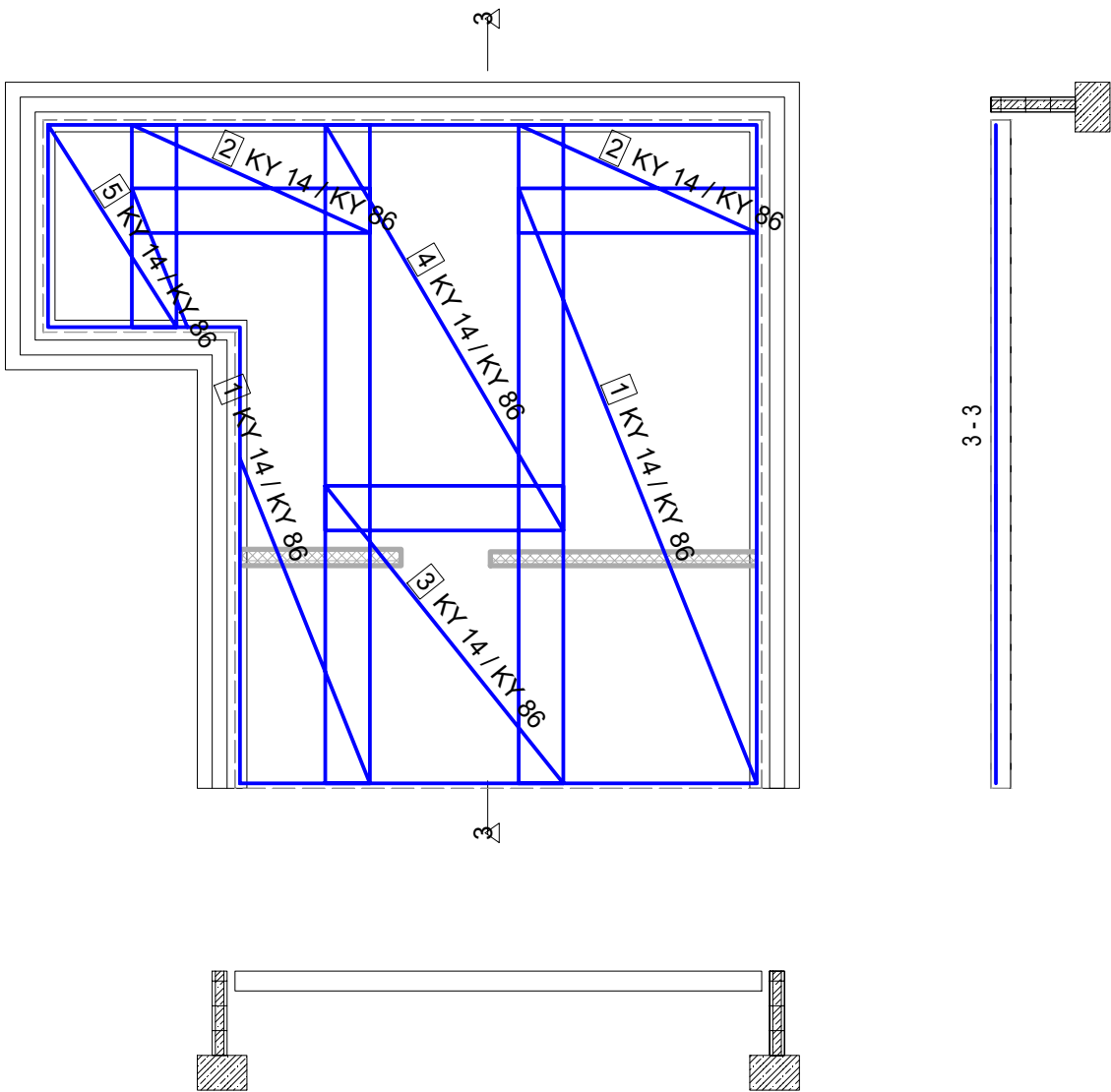
Vystuženie dosky D0.02, M 1:75

len spodná výstuž - kari sieťe KY -14

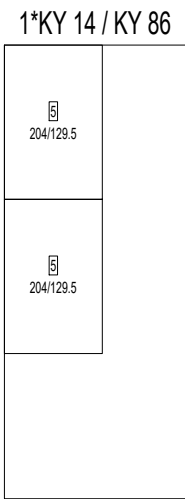
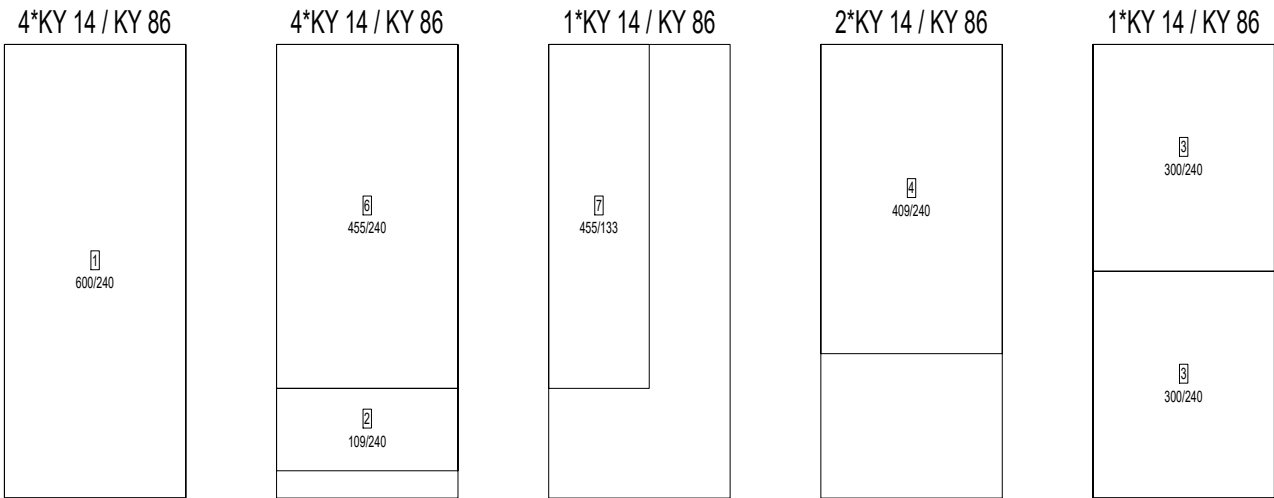


Vystuženie dosky D0.01, M 1:75

horná výstuž



Výrezy sietí

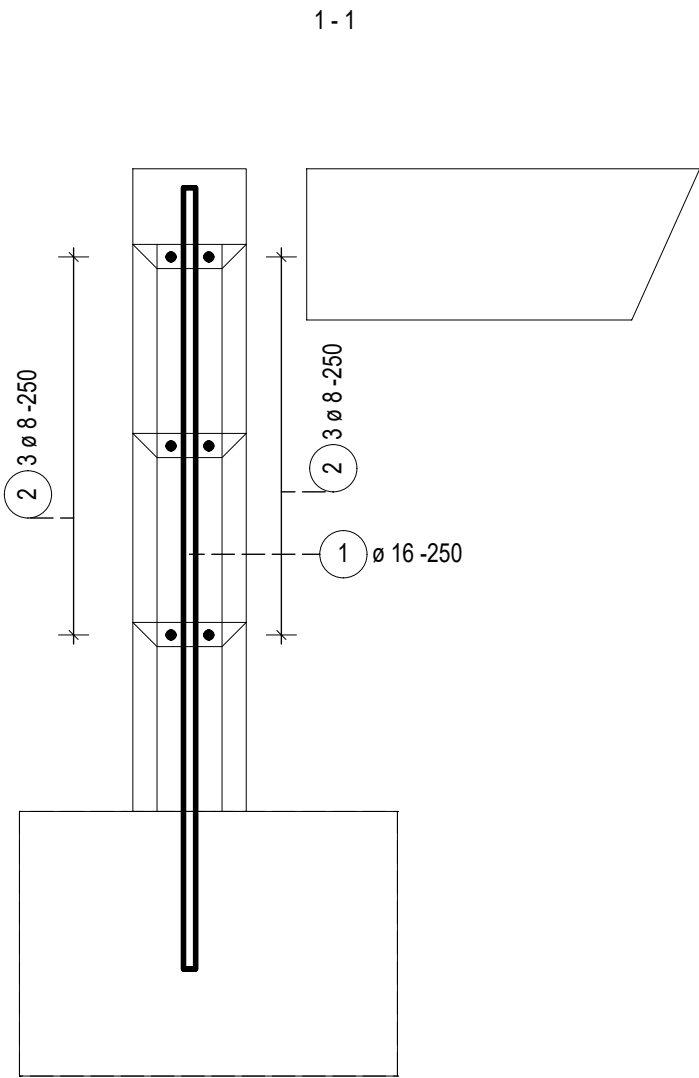


Kusů	Označení	Brutto[kg]
13	KY 14 / KY 8	985.40
13	Součet	985.40

Vystuženie DT tvárnic hrúbky 150mm, M 1:10

schéma vystuženia v priehom reze

L=cca 25bm




Výkaz výstuže vrátane tvaru prútov

Pol.	Ks	Ø [mm]	Jednotl. dĺžka [m]	Tvar prúta s popisom (bez mierky)	Celková dĺžka [m]	Hmotnosť [kg]
1	100	16	1.03	_____103_____	103.00	162.74
2	1	8	bm	_____	164.67	65.04
3	1	12	bm	_____	40.02	35.54

Celková hmotnosť [kg] : 263.32

- * Betón STN EN 206-1 - C 25/30 - XC2 - Cl 0,40 - Dmax 16 - S3 (základová doska)
- * OCEĽ B 500B
- * KRYTIE - 40MM
- * Betón STN EN 206-1 - C 20/25 - XC2 - Cl 0,40 - Dmax 16 - S3 (základove pasy)

INVESTOR	Obec Kostolná pri Dunaji;Kostolná pri Dunaji č. 59 903 01	<div> Ing. František Hladký s.r.o.</div> <div>Bernolákova 3, 901 01 Malacky T.: +421 911 864 242, M.: fero@statikahladko.com</div>			
MIESTO STAVBY	K.ú. Kostolná pri Dunaji; p.č.: 56/1, 56/2, 57/1, 57/2, 66/1, 69/1, 77,				
ZODP. PROJEKTANT	ING. František Hladký <i>Hladký</i>				
ARCHITEKTÚRA	Ing. arch. Zuzana Kierulfová;Ing. Matej Oroľín	stupeňRealizačný projekt			
VYPRACOVAL	ING. František Hladký				
PROJEKT	Revitalizácia centra s ohľadom na zmenu klímy	dátum	7/2024	číslo: S7	
OBSAH	Vystuženie základov	A4	4		